



NetMASTER®

WTR-300 Wireless Repeater

Hızlı Kurulum Kılavuzu

LED Göstergeleri

NetMASTER WTR-300 Wireless Repeater ürününün ön yüzünde LED göstergeleri bulunmaktadır.



Power

Güç göstergesi



WPS

WPS/İnternet göstergesi



WLAN

Kablosuz göstergesi

Güç

WPS




Kablosuz



WPS

Reset

LED Açıklamaları:

İşaret	Renk	Açık	Yanıp sönüyor	Kapalı
 Power	Yeşil	Hazır	Cihazın hazır olmasını bekliyor	Kapalı
 WLAN	Yeşil	WLAN Hazır	Ver alışverişi yapılıyor	WLAN Kapalı
 WPS	Yeşil	İnternet Bağlantısı Hazır	WPS eşleşme işlemi iki dakika içerisinde başlayacak	WPS Boşta

Tuşlar

Tuş Adı	Açıklama
WPS	WPS tuşunu 3 saniye boyunca basılı tuttuğunuzda WPS LED'i yanıp sönmeye başlayacak ve cihaz WPS işlemine başlayacak. Ardından iki dakika içerisinde kablosuz adaptör ya da cihazın WPS butonuna basın.
RESET	Bu tuşu 6 saniye boyunca basılı tutarak cihazı RESET'leyip fabrika ayarlarına döndürebilirsiniz.

Kurulum için aşağıdaki yönergeleri dikkatlice okuyunuz ve bir adımı tamamlamadan diğerine geçmeyiniz.

Kurulum

WTR-300 Wireless repeater cihazını prize takınız.

• Not: Cihazınızın varsayılan şifresi cihazın altındaki etikette yazan MAC adresinin son 8

hanesidir. Bu nedenle, cihazı takmadan önce şifreyi not ediniz.
(örnek MAC= 00:13:33:AF:FB:6B / Varsayılan şifre:33affb6b)

1. Kablosuz modem ya da AP-Router'ı fişe tak.
2. Wireless Repeater'ı modemin kapsama alanında fişe tak.
Kablosuz köprüleme ile kapsama alanını genişlet.



Windows Yapılandırması

WTR-300 802.11n Wireless Repeater cihazının yapılandırmasına başlamadan önce, otomatik IP adresi / DNS sunucusu almak için bilgisayarınızın kablosuz kartını aşağıdaki gibi yapılandırınız.

Windows XP Ağ Yapılandırması

1. Masaüstünüzde "My Network Places / Ağ Bağlantılarım"a sağ klik ile tıklayıp "Properties / Özellikler"i seçiniz.
2. "Wireless Network Connection / Kablosuz Ağ Bağlantısı"na farenizin sağ tuşuyla tıklayıp "Properties / Özellikler"i seçiniz.
3. "Internet Protocol (TCP/IP) / İnternet Protokolü (TCP/IP)" seçip

“Properties / Özellikler”i seçiniz.

4. “Obtain an IP address automatically / Otomatik bir IP adresi al” ve “Obtain DNS server address automatically / DNS sunucu adresini otomatik olarak al” seçeneklerini seçiniz. Yapılandırılmaları kaydetmek için “OK / Tamam” a butonuna tıklayınız.

Windows 7 Ağ Yapılandırması

1. Ekranınızın sağ alt köşesinde bulunan ağ ikonuna tıklayınız ve “Open Network and Sharing Center / Ağ ve Paylaşım Merkezi’ni Aç” butonuna basınız.

2. Sol menüde bulunan “Change adapter settings / Bağdaştırıcı ayarlarını değiştirin” seçeneğine tıklayınız.

3. “Wireless Network Connection / Kablosuz Ağ Bağlantısı” ikonuna farelinizin sağ tuşu ile tıklayıp “Properties / Özellikler”i seçiniz.

4. “Internet Protocol Version 4 (TCP/IPv4) / İnternet Protokolü sürüm 4 (TCP/IPv4)” üzerine çift tıklayınız.

5. “Obtain an IP address automatically / Otomatik olarak bir IP adresi al” ve “Obtain DNS server address automatically / DNS sunucu adresini otomatik olarak al” seçeneklerini seçiniz. Yapılandırılmaları kaydetmek için “OK / Tamam” butonuna tıklayınız.

Kablosuz Bağlantı

1. Bilgisayarınızın kablosuz ağ ikonuna tıklayıp WTR-300 Wireless Repeater’ı arayın. Cihazınızın kablosuz yayın adı (SSID) NetMASTER xxxx olarak oluşturulmuştur.



2. Bağlanmak için cihazın SSID’sine tıklayınız.

• Not: Varsayılan şifre Wireless Repeater cihazınızın altındaki etikette yazan MAC adresinin son 8 hanesidir.

(örnek MAC= 00:13:33:AF:FB:6B / Varsayılan şifre:33affb6b)

Yapılandırma

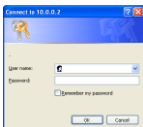
1. Cihazınızın kutusudan çıkan CD'yi bilgisayarınızın CD-ROM'una takınız.
2. CD otomatik olarak çalışacaktır. Eğer otomatik olarak başlamazsa "Bilgisayar" alanından CD sürücüsünü seçip "autorun.exe" dosyasına çift tıklayınız.
3. Cihazınızın ayarlarını yapılandırmak için "İleri Yapılandırma" butonuna basınız.

• Alternatif olarak tarayıcınızın adres çubuğuna <http://10.0.0.2> yazıp Enter'a basınız.

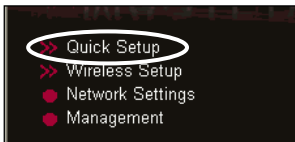


4. Varsayılan kullanıcı adı ve şifre aşağıdaki gibidir:

Kullanıcı adı: netmaster / Şifre: netmaster



5. Menüden “Quick Setup”ı seçiniz.



6. “Site Survey” butonuna tıklayınız.

Set Wireless Network

This page provides tool to scan the wireless network. If any Access Point or IBSS is found, you could choose to connect it manually.

Wireless Network Name(SSID):

Encryption:

None ▾

Connect

Site Survey

7. Çevredeki tüm kablosuz ağlar listelenecektir. NetMASTER Wireless Repeater kullanarak sinyal gücünü artırmak istediğiniz cihazı seçip, ilgili cihaza ait şifreyi girerek bağlantı kurabilirsiniz.

Set Wireless Network

This page provides tool to scan the wireless network. If any Access Point or IBSS is found, you could choose to connect it manually.

Wireless Network Name(SSID):

Encryption:

Pre-Shared Key Format:

Pre-Shared Key:

SSID	BSSID	Channel	Type	Encrypt	Signal	Select
NetMASTER	c8:3a:35:15:39:70	6 (B+G+N)	AP	WPA-PSK	56	<input type="radio"/>
Netmaster_test2	00:0a:eb:38:f5:66	11 (B+G+N)	AP	WPA-PSK	40	<input type="radio"/>

8. Şifre doğruysa bağlantının başarılı olduğunu belirten bir mesaj görüntülenecektir. OK'ı tıklayarak işlemi tamamlayabilirsiniz.

Connect successfully! Please wait while booting.

☛ Eğer WPS LED göstergesi yanıyorrsa Wireless Repeater düzgün olarak yapılandırılmıştır. Eğer bu gösterge yanmıyorsa "Reset" butonuna 6 saniye boyunca basıp yapılandırmayı tekrarlayınız.

TEKNOTEL

Net**MASTER**[®]
WTR-300 Wireless Repeater
GARANTİ BELGESİ

Belge Numarası : 108848

Belgenin İzin Tarihi: 11.01.2012

Bu belgenin kullanılmasına; 4077 sayılı Tüketicinin Korunması Hakkında Kanun ve bu Kanuna dayanılarak yürürlüğe konulan Garanti Belgesi Uygulama Esaslarına Dair Yönetmelik uyarınca, T.C. Gümrük ve Ticaret Bakanlığı Tüketicinin Korunması ve Piyasa Gözetimi Genel Müdürlüğü tarafından izin verilmiştir.

YETKİLİ SERVİS BİLGİLERİ

TEKNOTEL BİLİŞİM ÜRÜNLERİ TİC.LTD.ŞTİ.

Aydınevler mah. İnönü Cad.No:28 5-6-7Bağımsız Bölüm

34841 Küçükyalı-Maltepe İstanbul

Telefon: (216) 366 66 96 Faks : (216) 489 67 89

İTHALATÇI FİRMA BİLGİLERİ

TEKNOTEL BİLİŞİM ÜRÜNLERİ TİC.LTD.ŞTİ.

Aydınevler mah. İnönü Cad.No:28 5-6-7Bağımsız Bölüm

34841 Küçükyalı-Maltepe İstanbul

Telefon: (216) 366 66 96 Faks : (216) 489 67 89

Firma Yetkilisinin İmzası ve Kaşesi

TEKNOTEL

MALIN

Cinsi: Wireless Repeater

Markası: NETMASTER

Modeli: WTR-300

Seri No.:

Teslim Tarihi ve Yeri:

Azami Tamir Süresi: 20 iş günü

Garanti Süresi: 2 yıl

SATICI FİRMA BİLGİLERİ

Ünvanı:

Adresi:

Telefon – Faks:

Fatura Tarih ve No:

GARANTİ ŞARTLARI

1. Garanti süresi malın teslim tarihinden itibaren başlar ve iki yıldır.
 2. Malın bütün parçaları dâhil olmak üzere tamamı firmanın garantisi kapsamındadır.
 3. Malın garanti süresi içerisinde arızalanması durumunda, tamirde geçen süre garanti süresine eklenir. Malın tamir süresi en fazla 20 iş günüdür. Bu süre, mala ilişkin arızanın servis istasyonuna, servis istasyonunun olmaması durumunda, malın satıcı bayii, acentesi, ithalatçısı veya imalatçılarından birisine bildirim tarihinden itibaren başlar. Sanayi malının arızasının 5 iş günü içerisinde giderilmemesi halinde, imalatçı veya ithalatçı malın tamiri tamamlanıncaya kadar benzer özelliklere sahip başka bir sanayi malını tüketicinin kullanımına tahsis etmek zorundadır.
 4. Malın garanti süresi içerisinde, gerek malzeme ve işçilik, gerekse montaj hatalarından dolayı arızalanması halinde işçilik masrafı, değiştirilen parça bedeli ya da başka herhangi bir ad altında hiçbir ücret talep etmeksizin tamiri yapılacaktır.
 5. Malın, teslim tarihinden itibaren garanti süresi içinde kalmak kaydıyla bir yıl içerisinde, aynı arızayı ikiden fazla tekrarlaması veya farklı arızaları dörtten fazla ortaya çıkması sonucu, maldan yararlanamamanın süreklilik kazanması; tamir için gereken azami sürenin aşılması; servis istasyonunun mevcut olmaması halinde, sırayla satıcı bayii, acentesi, temsilciliği, ithalatçısı veya imalatçısından birisinin düzenleyeceği raporla arızanın tamirinin mümkün bulunmadığının belirlenmesi durumlarında, ücretsiz olarak değiştirme işlemi yapılacaktır.
 6. Malın kullanma kılavuzunda yer alan hususlara aykırı kullanılmasından kaynaklanan arızalar, garanti kapsamı dışındadır.
 7. Garanti süresi içerisinde, servis istasyonları tarafından yapılmasının zorunlu olduğu, imalatçı veya ithalatçı tarafından şart koşulan periyodik bakımlarda; verilen hizmet karşılığında tüketiciden işçilik ücreti veya benzeri bir ücret talep edilemez.
 8. Garanti Belgesi'yle ilgili olarak çıkabilecek sorunlar için Sanayi ve Ticaret Bakanlığı Tüketicinin ve Rekabetin Korunması Genel Müdürlüğü'ne başvurulabilir.
- ____ Yılı Vizesi VİZE ____ Yılı Vizesi
- Garanti Belgesi'nin geçerlilik süresi 1 yıldır ve onay tarihi esas alınarak her yıl vize edilir. Geçerlilik süresinin dolmasına müteakip 3 ay içerisinde vizesi yaptırılmayan belgeler geçersiz sayılır. Bölgesi iptal edilen veya geçersiz sayılan imalatçı ve/veya ithalatçılara aynı ürün için 6 ay süre ile yeni belge verilmez.