

5014 PW



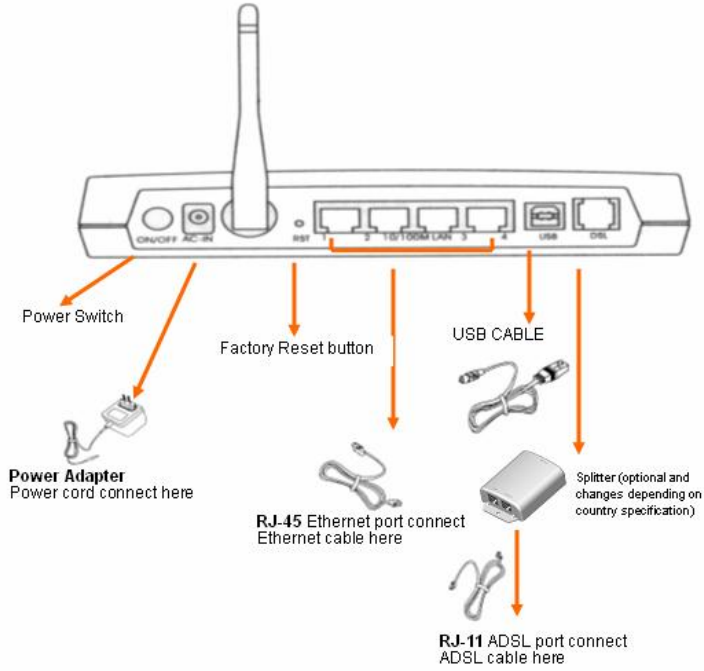
WIRELESS ADSL MODEM ROUTER

Hızlı Kurulum Kılavuzu

TEKNOTEL

adsl.teknotel.net

Donanım Kurulumu



LED Göstergeleri

LED ADI	Durumu
READY	Yanıyor: ADSL modem hazır Yanmıyor: ADSL modem hazır değil veya hazırlanıyor
ADSL	Yanıp/Sönüyor: ADSL modem DSLAM'a bağlanıyor. Açık: ADSL modem DSLAM'a bağlı
LAN 1-4	Açık: ADSL modem'e Ethernet bağlantısı başarılı

Default(başlangıç) Değerleri

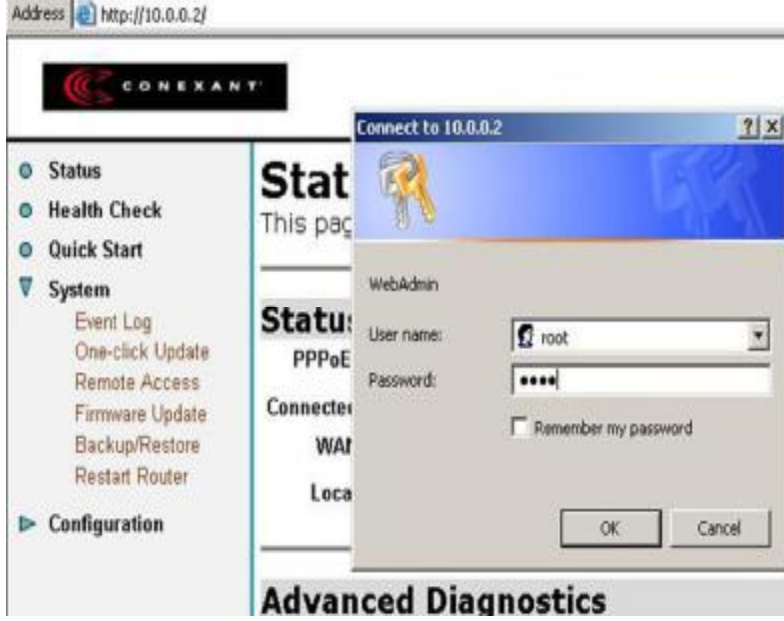
Bu cihaz aşağıda belirtilen parametreler ile önceden yapılandırılmıştır. Bu değerlere tekrar dönmek isterseniz web tarayıcınızdan cihazınızı tekrar başlatarak da geri dönebilirsiniz.

Default Mode: Bridge	Login Name: root
Bridge Mode Setting	Password: root
Ethernet (local) IP: 10.0.0.2	WAN and ADSL
Subnet Mask: 255.0.0.0	Local Line Code: Auto
Full Duplex: Auto	Trellis Mode: Enable
Protocol: RFC1483, Bridge Mode	FDM Mode: Fdm
VPI/VCI: 8/35	Coding Gain: Auto
Class (QoS): UBR	Transmit Power Attenuation: 0dB
Spanning Tree: Disable	
Packet Filter: Any	
Router Mode Setting	DHCP Server: Disable
Ethernet (local) IP: 10.0.0.2	DNS Relay: Disable
Subnet Mask: 255.0.0.0	

Login(Giriş)

Kuruluma başlarken “Enter Network Password”,”Ağ’a Giriş Şifre “penceresi açılacaktır.

Açılan bu pencere’ye **Username(Kullanıcı Adı)** ve **Password.(Şifre)** her ikisi içinde “root” yazınız.



Web arayüzüne girdikten sonra Hızlı Kurulum sayfasını tıklayınız

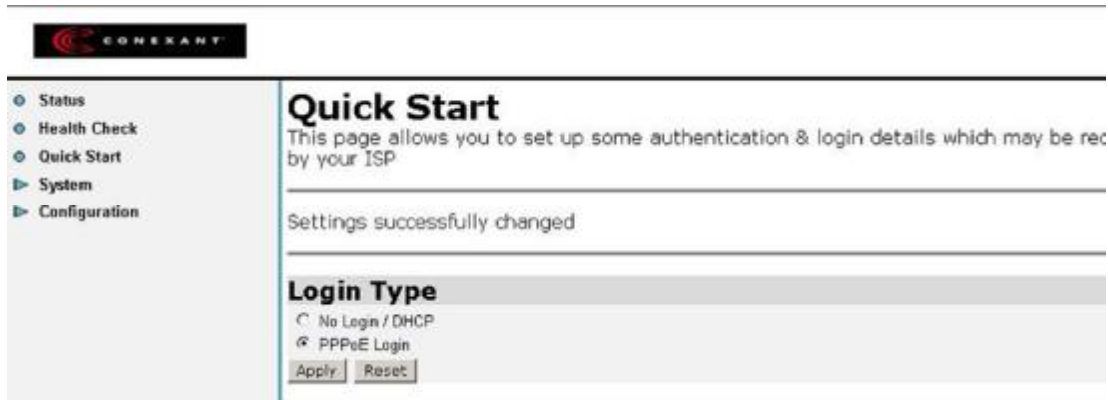
Quick Start “Hızlı kurulum” sayfası

1.Internet erişimi için Telekom Kullanıcı adı ve şifrenizi

Aşağıdaki örnek gibi giriniz.:
username : kullaniciadi@ttnet

Password : 12345678

2. **Apply** tıklayarak değişiklikleri kaydediniz.



3.Daha Sonra **Configuration / Save config** Sayfasını control ediniz.

Save tıklayarak deęişiklikleri kaydediniz.



Loopcomm 5014PW ve NetMASTER W.Router WDS kurulumu

NB))) ((AP2))NetMASTER W.Router ((AP1))Loopcomm Modem

veya PC)) 192.168.123.254 10.0.0.2 PPPoE(WAN)

Otomatik IP **DHCP server Kapalı** **DHCP server Açık**

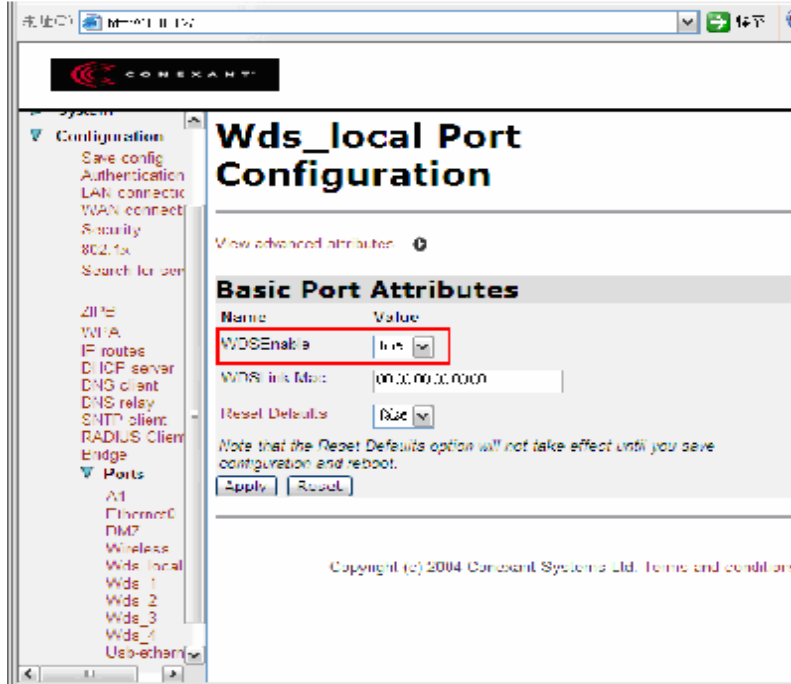
AP1 den PC'nize gelen IP ile AP2 baęlı iken AP1 ve internet ping sonuçları.

Ping to AP2 O.K Ping to AP1 O.K

İnternet Ping O.K.

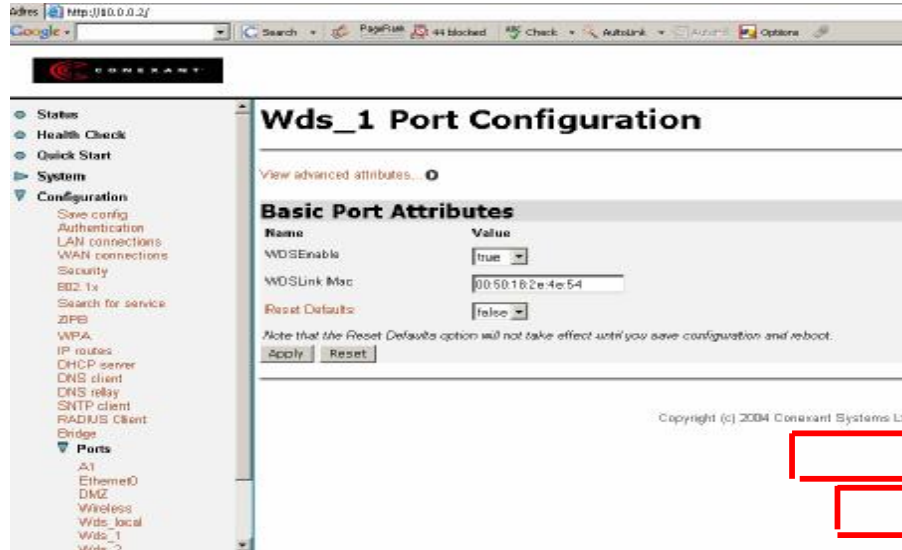
Bu aşamada lütfen **WDS_Local** tıklayarak aşağıdaki ayarları yapınız.

AP1



Yukarıda belirtilen ayarları yaptıktan sonra Lütfen ayarlarınızı kaydetmek için **Apply** tıklayınız ve bir sonraki adıma geçiniz.

Bu adımda **WDS_1** tıklayarak aşağıdaki ayarları yapınız.

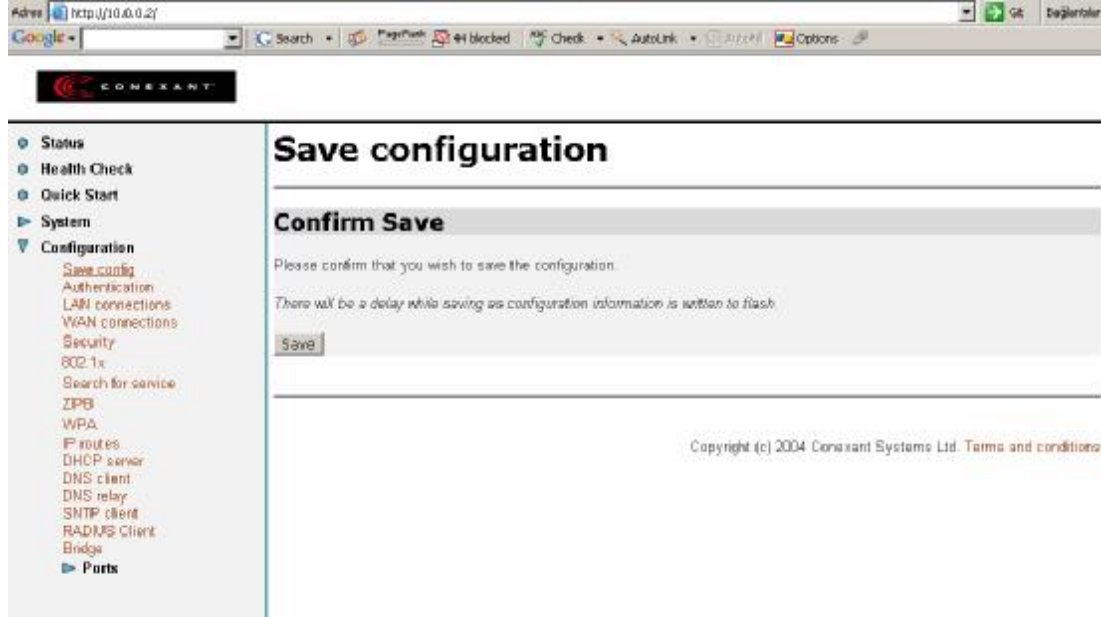


Yukarıdaki resimde görüldüğü gibi NetMASTER Wireless Routerinizin Wireless MAC ini yazınız ve ayarları kaydetmek için **Apply** tıklayınız.

Not:

NetMASTER Wireless Routerinizin Wireless MAC ini bilmiyorsanız Cihaz altında yazan Wan MAC'inin (00:50:18:2e:4e:53)son rakamının bir üst rakamı Wireless Routerinizin Wireless MAC (00:50:18:2e:4e:54) olarak kullanılacaktır.

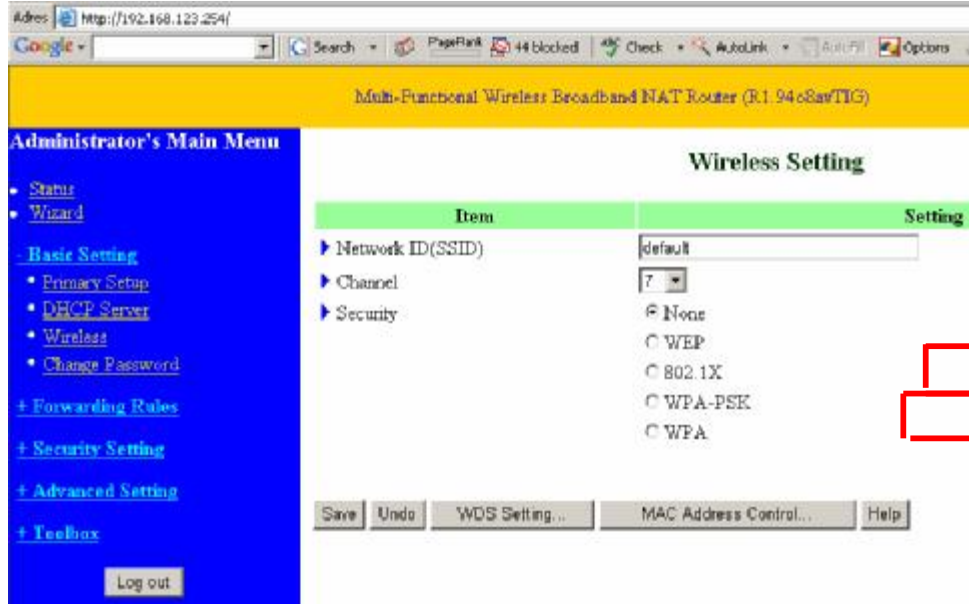
Bu adımları uyguladıktan sonra lütfen bütün ayarlarınızı kaydetmek için aşağıdaki adımları uygulayınız.



Yukarıda görüldüğü gibi ayarlarınız kaydetmek için **Save config** tıklayıp sağ bölümde gelen pencerede **Save** tıklayarak ayarlarınızı kaydediniz.

(AP2) NetMASTER W.Router Ayarları

Bu adımda lütfen aşağıdaki ayarları yapınız.



Yukarıdaki resimde görüldüğü gibi Network ID(SSID) default yazısını yine kendinize göre uyarlayıp Channel number(kanal numarası) Loopcoom Wireless ADSL Routerinizle aynı olmasına dikkat ediniz. Security kısmında WEP seçerek 64Bit veya 128Bit veri şifrelemesi isteğe bağlı yapabilirsiniz.

Ayarlarınız kaydetmek için lütfen Save tıklayınız ve bir sonraki adım için aşağıdaki ayarları yapınız.

Bu adımda lüten aşağıdaki ayarları yapınız.

Multi-Functional Wireless Broadband NAT Router (R1.94o8avTIG)

Administrator's Main Menu

- Status
- Wizard
- Basic Setting
 - Primary Setup
 - DHCP Server
 - Wireless
 - Change Password
- + Forwarding Rules
- + Security Setting
- + Advanced Setting
- + Toolbox

Log out

WDS Setting

Item	Setting
▶ Wireless Bridging	<input type="radio"/> Disable <input checked="" type="radio"/> Enable
▶ Remote AP MAC	<input type="text" value="00-60-B3-DD-3B-FD"/>
	<input type="text"/>
	<input type="text"/>

Save Undo Help

Yukarıdaki resimde görüldüğü gibi bu kısımda Wireless Bridging Enable seçiniz ve Remote AP MAC kısmına Loopcomm Wireless ADSL Routerinizin Wireless MAC'ini yazınız.

Ayarları kaydetmek için **Save** tıklayınız.

Bu ayarları yaptıktan sonra lütfen bir sonraki adıma geçiniz.
Bu adımda aşağıdaki ayarları yapınız.

Multi-Functional Wireless Broadband NAT Router (R1.94o8avTIG)

Administrator's Main Menu

- Status
- Wizard
- Basic Setting
 - Primary Setup
 - DHCP Server
 - Wireless
 - Change Password
- + Forwarding Rules
- + Security Setting
- + Advanced Setting
- + Toolbox

Log out

DHCP Server

Item	Setting
▶ DHCP Server	<input checked="" type="radio"/> Disable <input type="radio"/> Enable
▶ Lease Time	<input type="text" value="0"/> Minutes
▶ IP Pool Starting Address	<input type="text" value="100"/>
▶ IP Pool Ending Address	<input type="text" value="199"/>
▶ Domain Name	<input type="text"/>

Save Undo More>> Clients List... Fixed Mapping... Help

Pencerde görüldüğü gibi Wireless Routerinizin DHCP ayarlarında Disable seçiniz ve save tıklayarak daha sonra Reboot yapınız.

Bu ayarlardan sonra cihazınız kendini restart edecektir ve yeniden bağlandığınızda bilgisayarınız Loopcomm Wireless ADSL Routerinizden IP alacaktır.

- Administrator's Main Menu**
- [Status](#)
 - [Wizard](#)
 - [Basic Setting](#)
 - [Primary Setup](#)
 - [DHCP Server](#)
 - [Wireless](#)
 - [Change Password](#)
 - + [Forwarding Rules](#)
 - + [Security Setting](#)
 - + [Advanced Setting](#)
 - + [Toolbox](#)
-

Restarting

Wait a moment to reconnect...

Test Sonuçları:

```
c:\ 命令提示符 - ping 10.0.0.2 -t Ping AP2 hedef AP1
Reply from 10.0.0.2: bytes=32 time=4ms TTL=128
Reply from 10.0.0.2: bytes=32 time=3ms TTL=128
Reply from 10.0.0.2: bytes=32 time=4ms TTL=128
Reply from 10.0.0.2: bytes=32 time=3ms TTL=128
Reply from 10.0.0.2: bytes=32 time=5ms TTL=128
Reply from 10.0.0.2: bytes=32 time=3ms TTL=128
Reply from 10.0.0.2: bytes=32 time=2ms TTL=128
Reply from 10.0.0.2: bytes=32 time=2ms TTL=128
Reply from 10.0.0.2: bytes=32 time=3ms TTL=128
Reply from 10.0.0.2: bytes=32 time=3ms TTL=128
Reply from 10.0.0.2: bytes=32 time=2ms TTL=128
Reply from 10.0.0.2: bytes=32 time=2ms TTL=128
Reply from 10.0.0.2: bytes=32 time=2ms TTL=128
Reply from 10.0.0.2: bytes=32 time=2ms TTL=128
Reply from 10.0.0.2: bytes=32 time=2ms TTL=128
Reply from 10.0.0.2: bytes=32 time=8ms TTL=128
Reply from 10.0.0.2: bytes=32 time=3ms TTL=128
Reply from 10.0.0.2: bytes=32 time=4ms TTL=128
Reply from 10.0.0.2: bytes=32 time=3ms TTL=128
Reply from 10.0.0.2: bytes=32 time=2ms TTL=128
Reply from 10.0.0.2: bytes=32 time=2ms TTL=128
Reply from 10.0.0.2: bytes=32 time=2ms TTL=128
Reply from 10.0.0.2: bytes=32 time=4ms TTL=128

c:\ 命令提示符 - ping www.google.com -t ping google
Reply from 66.102.7.104: bytes=32 time=182ms TTL=241
Reply from 66.102.7.104: bytes=32 time=181ms TTL=241
Reply from 66.102.7.104: bytes=32 time=182ms TTL=241
Reply from 66.102.7.104: bytes=32 time=193ms TTL=241
Reply from 66.102.7.104: bytes=32 time=181ms TTL=241
Reply from 66.102.7.104: bytes=32 time=182ms TTL=241
Reply from 66.102.7.104: bytes=32 time=186ms TTL=241
Reply from 66.102.7.104: bytes=32 time=180ms TTL=241
Reply from 66.102.7.104: bytes=32 time=181ms TTL=241
Reply from 66.102.7.104: bytes=32 time=181ms TTL=241
Reply from 66.102.7.104: bytes=32 time=181ms TTL=241
Reply from 66.102.7.104: bytes=32 time=180ms TTL=241
Reply from 66.102.7.104: bytes=32 time=181ms TTL=241
Reply from 66.102.7.104: bytes=32 time=181ms TTL=241
Reply from 66.102.7.104: bytes=32 time=181ms TTL=241
Reply from 66.102.7.104: bytes=32 time=180ms TTL=241
```

YETKİLİ SERVİS BİLGİLERİ :

TEKNOTEL ENERJİ TELEKOMÜNİKASYON
İNŞAAT SANAYİ VE TİCARET A.Ş.

ADRESİ : Saniye Ermutlu Sok.No:10 Tekno İş Merkezi
34742 Kozyatağı-İstanbul
Telefon : (0) 216 384 8760
Fax : (0) 216 384 8768

sizi hayata bağlıyoruz

TEKNOTEL

**LOOPCOMM
WIRELESS
ADSL2+ROUTER
5014PW**

GARANTİ BELGESİ

Belge Numarası : 17239
Belgenin İzin Tarihi : 2.12.2008
Vize Tarih No :

Bu belgenin kullanılmasına, 4077 sayılı Tüketicinin Korunması Hakkında Kanun ve bu Kanun'da dayanılarak yürürlüğe konulan Garanti Belgesi Uygulama Esaslarına Dair Yönetmelik uyarınca T.C. Sanayi ve Ticaret Bakanlığı Tüketicinin ve Rekabetin Korunması Genel Müdürlüğü tarafından izin verilmiştir.

İTİMALATÇI FİRMA

Unvanı : TEKNOTEL ENERJİ TELEKOMÜNİKASYON
İNŞ. SAN. VE TİC. A.Ş.
Adresi : Saniye Ermutlu Sokak, Tekno İş Merkezi
No. 10 34742 Kozyatağı İstanbul
Tel. : (0216) 384 87 60
Fax : (0216) 384 87 68

FİRMA YETKİLİLİĞİNİN

İmzası ve Kaşesi

TEKNOTEL

İNŞ. SAN. VE TİC. A.Ş.

İMZA

MAİN

Çins : ADSL2+ROUTER
Markası : LOOPCOMM
Modeli : 5014PW
Seri No. :
Teslim Tarihi ve Yeri :
Azami Tamir Süresi : 30 İş günü
Garanti Süresi : 2 yıl

SATICI FİRMANIN

Unvanı :
Adresi :
Tel-Telefax :
Fatura Tarih ve No :
TARİH İMZA KAŞE :

GARANTİ ŞARTLARI

- Garanti süresi malın teslim tarihinden itibaren geçerli ve iki yıldır.
- Malın hiçbir parçasını değiştirmek üzere tamamı Firmamızın garantisine kapsamdadır.
- Malın garanti süresi içerisinde arızalanması durumunda, tamirde geçen süre garanti süresine eklenir. Malın tamir süresi en fazla 30 iş gündür. Bu süre, malın teslim tarihi, arıza tespiti, yedek parça bulma veya malzemesinin arızalı malın teslimi, taşıma, montaj, test ve teslimatı veya malzemesinin arızalı malın teslimi tarihinden itibaren başlar. Servis malının arızasının 15 iş günü içerisinde giderilmesi halinde, malın teslim tarihi garanti süresine eklenir. Ancak, benzer özelliklere sahip başka bir sanayi malını kullanılarak tamirde bulunulması halinde garanti süresi uzamamaktadır.
- Malın garanti süresi içerisinde, çelik malzeme ve plastik gereçler montaj hatalarından dolayı arızalanması halinde işçilik, malzeme, değiştirilen parça ücreti ya da başka herhangi bir şekilde hiçbir ücret talep edilmeksizin tamir yapılacaktır.
- Malın:
 - Teslimatında itirazı garanti süresi dışındaki süreye ilişkin olup, teslimatın aynı anda yapıldığından itirazın kabul edilmesi veya farklı bir ürün teslim edilmesi durumunda, malın arızalanması halinde garanti süresi uzamamaktadır. İstisnalar için çelikler, sacın çirkin olmasıdır.
 - Servis talebinin arızanın tespit edilmesinden itibaren, servise teslimatı, teslimatı, arızanın tespiti, yedek parça bulma veya malzemesinin arızalı malın teslimi raporları arızanın tamirinin mümkün olduğunca en kısa sürede belirlenmesi, düzenlenmesi, teslimatı olarak değerlendirilmelidir. İşlem yapılmazsa, işlemin yapılması için malın teslim tarihinden itibaren 30 iş günü içerisinde teslimatı yapılmalıdır.
- Garanti süresi içerisinde, servis servisörler tarafından yapılmamış zorunlu değişiklik, imalat veya ilavesi taleplerinden kaynaklı parçaların değiştirilmesi, verilen hizmet kapsamında değerlendirilmez. İşçilik ücreti veya benzer bir ücret talep edilmemektedir.
- Garanti Hizmetleri için gerekli olan teknik servisler için Sanayi ve Ticaret Bakanlığı Tüketicinin ve Rekabetin Korunması Genel Müdürlüğüne başvurulabilir.

..... YIL VİZE VİZE YIL VİZE

Garanti Belgesi'nin geçerlik süresi, 1 yıldır ve satış tarihi esas alınarak her yıl vize edilir. Geçerlilik süresinin dolmaması için Garanti 3 ay içerisinde vizeyi yaptırmanız gerekmektedir. Belgeyi vize eden veya geçersiz sayılan imzaları ve vizeyi imzalayanların imzalarını Garanti Belgesi ile birlikte bulabilirsiniz.