

## LP-AL301U ADSL USB Modem kurulumu

Kutuyla birlikte verilen CD'yi CD sürücünüze yerleştiriniz. Karşınıza gelen ekranda **Sürücülerin yüklenmesi** tıklayınız.



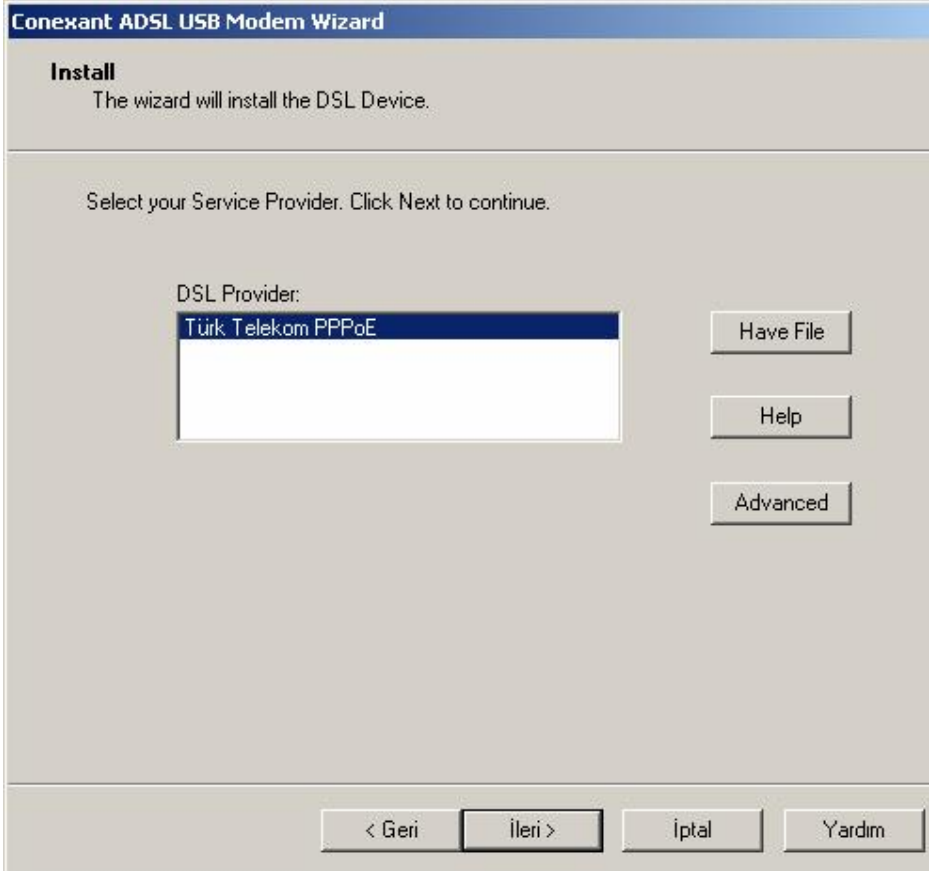
Gelen ekranda **İleri** tıklayınız.



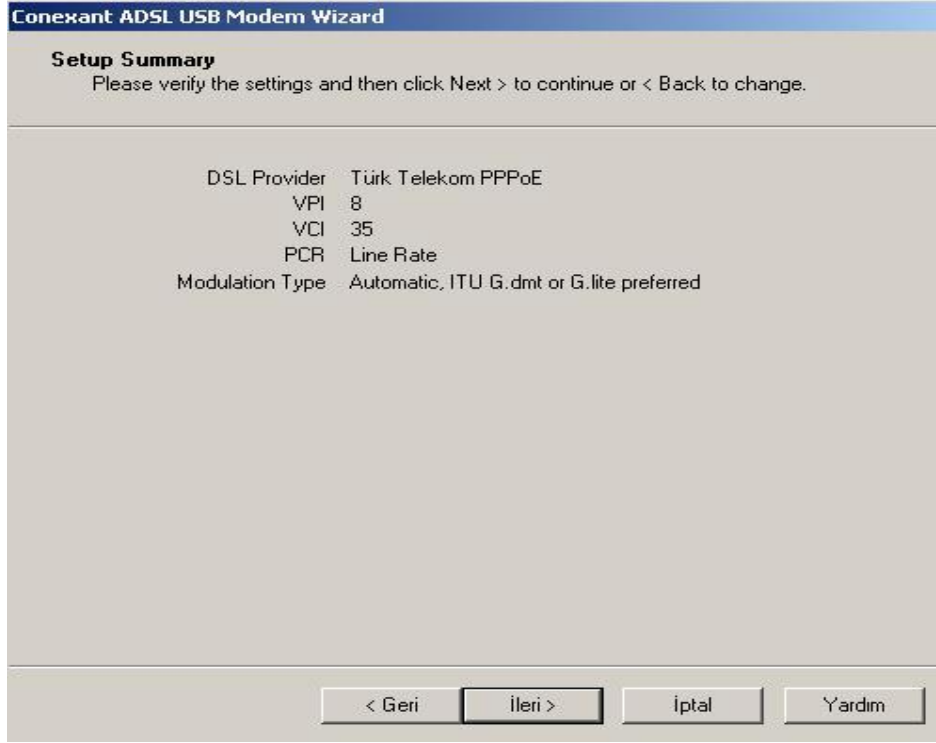
Gelen ekranda İleri tıklayınız.



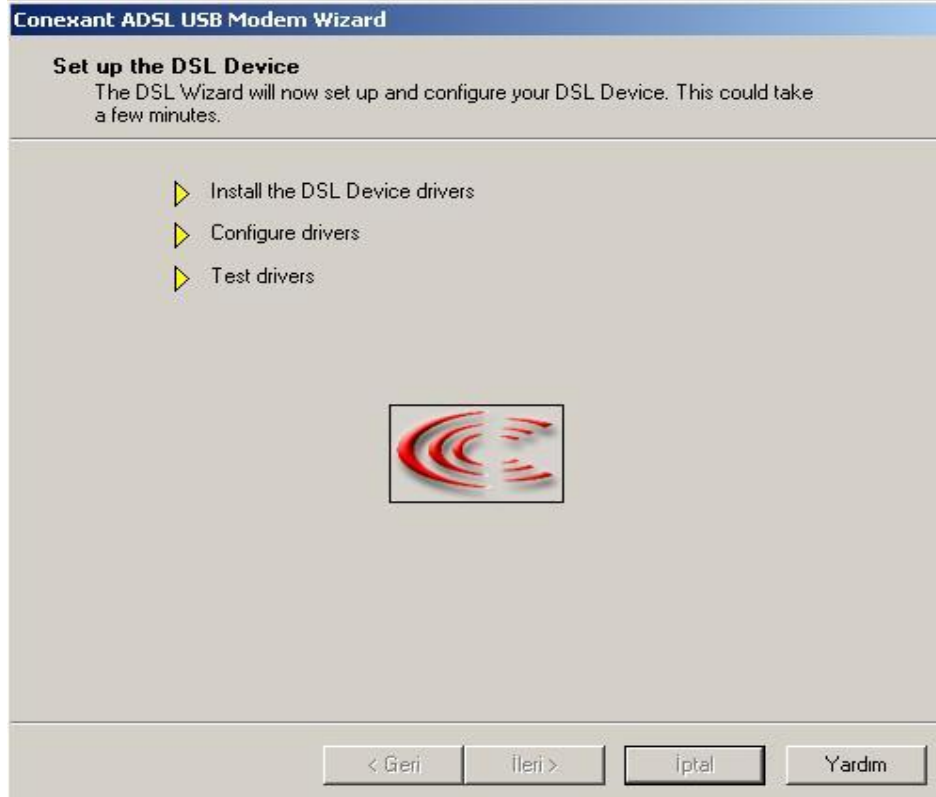
Gelen ekranda ISP seçerek ileri tıklayınız.



Gelen ekranda modeminiz TürkTelekom DSL ayarlarını otomatik olarak tanıdığından **İleri** tıklayınız.



Gelen ekranda lütfen bekleyiniz.



Gelen pencerede Logo sinaması sorduğunda Devam Et tıklayınız.

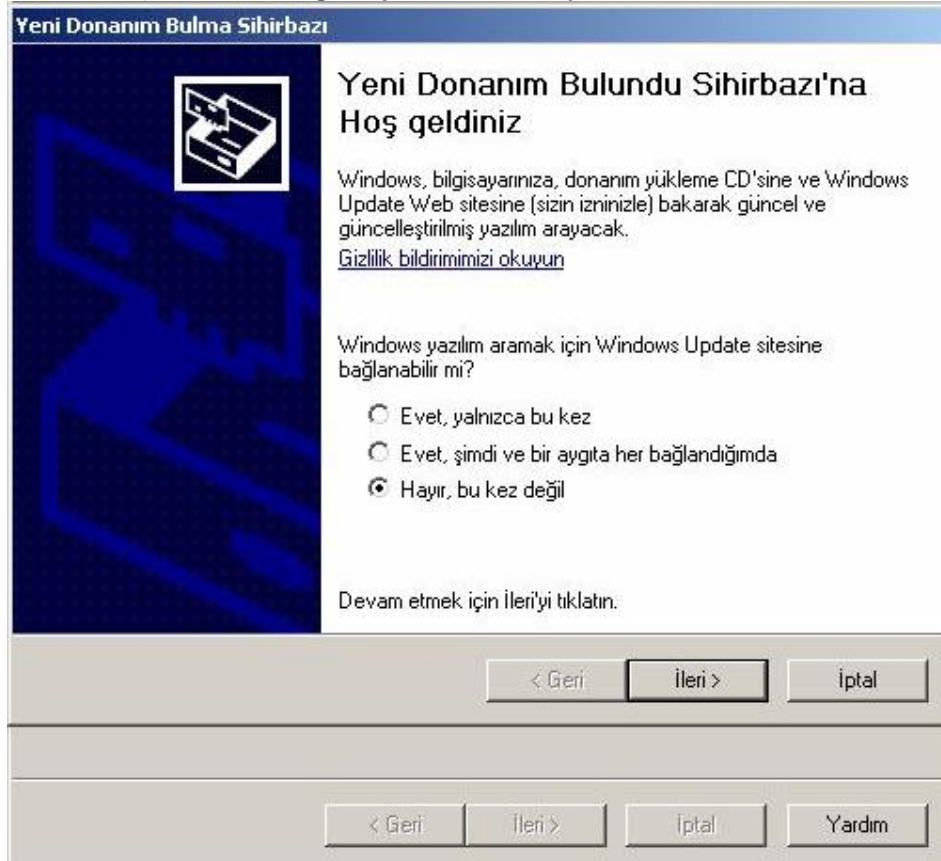


İkinci kez uyarıya **Devam Et** tıklayarak lütfen bekleyiniz.

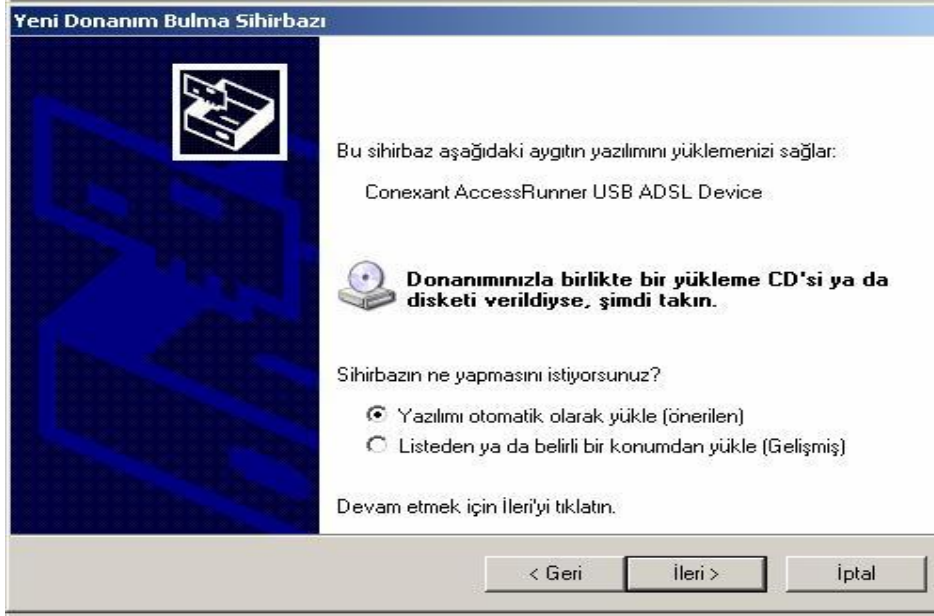
Aşağıdaki uyarıyı gördüğünüzde lütfen modemini bilgisayarınızın USB girişine bağlayınız.

Eğer Windows XP kullanıyorsanız aşağıdaki gibi ekran gelecektir.

Burada **Hayır, bu kez değil** seçerek **İleri** tıklayınız.



Gelen pencerede **Yazılımı otomatik yükle** seçerek **İleri** tıklayınız.



Gelen pencerede dosyalar kopyalanırken lütfen bekleyiniz.



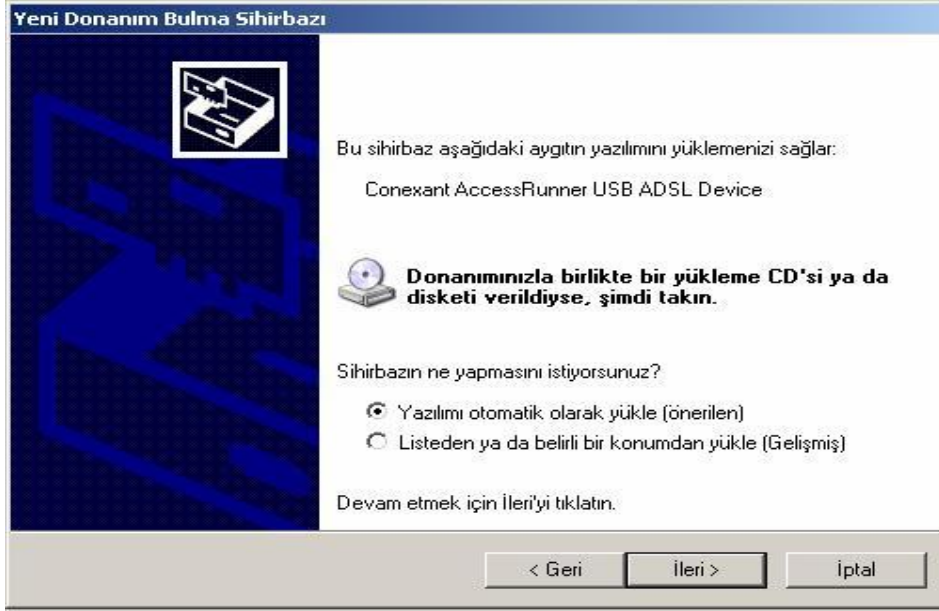
Gelen pencerede Son tıklayınız.



Gelen pencerede **Hayır, bu kez değil** seçerek **İleri** tıklayınız



Gelen pencerede **Yazılımı otomatik yükle** seçerek **İleri** tıklayınız.



Gelen pencerede Logo sınaması sorduğunda **Devam Et** tıklayınız.



Gelen pencerede **Son** tıklayınız.



Gelen pencerede Son tıklayarak kurulumu tamamlayınız.



Kurulum işleminiz tamamlandıktan sonra aşağıdaki gibi bir ikon masaüstünüze gelecektir.



İkona çift tıklatarak açınız ve gelen pencerede Telekom'un size verdiği kullanıcı adını ve parolanızı eksiksiz giriniz ve Numara Çevir tıklatarak bağlanınız.





Splitter Baęlantısı için ařaęıdaki adımları uygulayınız.

**SPLITTER baęlanma řekli:**



**MODEM yazan kısma  
Modeminize giden  
kabloyu,PHONE yazan kısma  
Telefona giden kabloyu ve LINE  
yazan kismada size Türk  
Telekom'dan gelen Kabloyu  
düzgün olarak baęlamayı  
unutmayınız.**

**Baęlanamadığımız durumlarda Lütfen hata mesajlarını ařaęıdaki gibi kontrol ediniz.**

Hata mesajı 651: Çözümü:Modeme telefon baęlantıları yanlış ADSL ışığı yanıp sönyorsa baęlantılarınızı kontrol ediniz.

Hata mesajı 691:Çözümü:Kullanıcı adınız veya parolanız hatalı lütfen kontrol ediniz.

Hata mesajı 638 :Çözümü: Modeme telefon baęlantıları yanlış ADSL ışığı yanıp sönyorsa baęlantılarınızı kontrol ediniz.

Eęer ADSL ışığınız baęlantılarınızı düzgün yaptığınız halde Sabit olmuyorsa lütfen 444 0 375 Türk Telekom'a arıza kaydı bildirin.