

## GARANTİ BELGESİ

### YETKİLİ SERVİS BİLGİLERİ

TEKNOTEL BİLİŞİM ÜRÜNLERİ TİCARET LTD.ŞTİ.

Adres : İnönü Cad. No: 28 5-6-7 Bağımsız

Kısım 34841 Küçükyalı İstanbul

Telefon : (216) 366 66 96

Faks : (216) 489 67 89

### İTHALATÇI FİRMA BİLGİLERİ

TEKNOTEL BİLİŞİM ÜRÜNLERİ TİCARET LTD.ŞTİ.

Adres : İnönü Cad. No: 28 5-6-7 Bağımsız

Kısım 34841 Küçükyalı İstanbul

Telefon : (216) 366 66 96

Faks : (216) 489 67 89

### FİRMA YETKİLİSİNİN

İmzası ve Kaşesi



### MALIN

Cinsi : powerLINE Wireless Extender

Markası : NETMASTER

Modeli : PWE-500

Seri No.

Teslim Tarihi ve Yeri :

Azami Tamir Süresi : 20 iş günü

Garanti Süresi : 2 yıl

Belge No. : 78416

Belge İzin Tarihi : 10.01.2012

### MALIN

Cinsi : powerLINE Ethernet Bridge

Markası : NETMASTER

Modeli : PLB-500

Seri No.

Teslim Tarihi ve Yeri :

Azami Tamir Süresi : 20 iş günü

Garanti Süresi : 2 yıl

Belge No. : 78416

Belge İzin Tarihi : 10.01.2012

### SATICI FİRMA BİLGİLERİ

Ünvanı :

Adresi :

Telefon Faks :

Fatura Tarih ve No :

Tarih Kaşe İmza :



NETMASTER

216 366 66 96

HERGÜN 08:00 – 22:00

## TEKNOTEL

Bu belgenin kullanılmasına; 4077 sayılı Tüketicinin Korunması Hakkında Kanun ve bu Kanuna dayanılarak yürürlüğe konulan Garanti Belgesi Uygulama Esaslarına Dair Yönetmelik uyarınca, T.C. Gümrük ve Ticaret Bakanlığı Tüketicinin Korunması ve Piyasa Gözetimi Genel Müdürlüğü tarafından izin verilmiştir.

### GARANTİ ŞARTLARI

1. Garanti süresi malın teslim tarihinden itibaren başlar ve iki yıldır.

2. Malın bütün parçaları d.hil olmak üzere tamamı firmanın garantisine kapsamındadır.

3. Malın garanti süresi içerisinde arızalanması durumunda, tamirde geçen süre garanti süresine eklenir. Malın tamir süresi en fazla 20 iş günüdür. Bu süre, mala ilişkin arızanın servis istasyonuna, servis istasyonunun olmaması durumunda, malın satıcı bayii, acentesi, temsilciliği, ithalatçısı veya imalatçılarından birisine bildirim tarihinden itibaren başlar.

4. Malın garanti süresi içerisinde, gerek malzeme ve işçilik, gerekse montaj hatalarından dolayı arızalanması halinde işçilik masrafı, değiştirilen parça bedeli ya da başka herhangi bir ad altında hiçbir ücret talep etmeksizin tamiri yapılacaktır.

5. Malın teslim tarihinden itibaren garanti süresi içinde kalmak kaydıyla bir yıl içerisinde, aynı arızayı ikiden fazla tekrarlaması veya farklı arızaların dörtten fazla ortaya çıkması sonucu, maldan yararlanamamanın süreklilik kazanması; tamir için gereken azami sürenin aşılması; servis istasyonunun mevcut olmaması halinde, sırayla satıcı bayii, acentası, temsilciliği, ithalatçısı veya imalatçısından birisinin düzenleyeceği raparla arızanın tamirinin mümkün bulunmadığının belirlenmesi durumlarında ücretsiz olarak değiştirme işlemi yapılacaktır.

6. Malın kullanma kılavuzunda yer alan hususlara aykırı kullanılmasından kaynaklanan arızalar garanti kapsamı dışındadır.

7. Garanti süresi içerisinde, servis istasyonları tarafından yapılmasının zorunlu olduğu, imalatçı veya ithalatçı tarafından şart koşulan periyodik bakımlarda; verilen hizmet karşılığında tüketiciden işçilik ücreti veya benzeri bir ücret talep edilemez.

8. Garanti Belgesi'yle ilgili olarak çıkabilecek sorunlar için Sanayi ve Ticaret Bakanlığı Tüketicinin ve Rekabetin Korunması Genel Müdürlüğü'ne başvurulabilir.

\_\_\_\_\_ Yıllı Vizesi      VİZE      \_\_\_\_\_ Yıllı Vizesi

Garanti Belgesi'nin geçerlilik süresi 1 yıldır ve onay tarihi esas alınarak her yıl vize edilir. Geçerlilik süresinin dolmasına müteakip 3 ay içerisinde vizesi yapılmayan belgeler geçersiz sayılır. Belgesi iptal edilen veya geçersiz sayılan imalatçı ve/veya ithalatçılara aynı ürün için 6 ay süre ile yeni belge verilmaz.

# NetMASTER®

# powerLINE

## Elektrik Hattınız = İnternet Ağınız



PWE-500C powerLINE Başlangıç Paketi

PWE-500 powerLINE Wireless Extender




## Hızlı Kurulum Kılavuzu

Bu Hızlı Kurulum Kılavuzu adaptörlerin bağlantısında ihtiyaç duyabileceğiniz bilgileri kapsamaktadır. Diğer bilgiler için "www.netmaster.com.tr/powerline" adresindeki kullanım kılavuzuna başvurabilirsiniz.

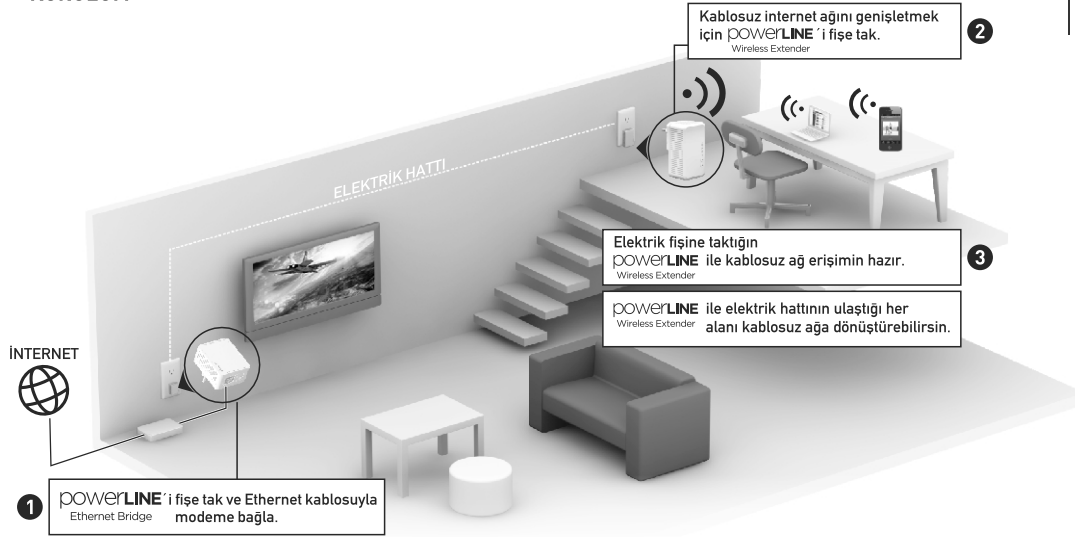
NetMASTER®

www.netmaster.com.tr/powerline

## PAKET İÇERİĞİ

			
	powerLINE Ethernet	powerLINE Wireless	Ethernet Kablosu 1,5m
PWE-500C powerLINE Başlangıç Paketi	1 adet	1 adet	2 adet
PWE-500 powerLINE Wireless Extender	-	1 adet	1 adet

## KURULUM



1 powerLINE Ethernet Bridge cihazını fişe takın ve Ethernet kablosuyla modeminize bağlayınız.

2 İnternete girmek istediğiniz odada powerLINE Wireless Extender'i fişe takınız.

**Not: Yüksek performans için cihazları tekli prize takmanız önerilir.**

3 powerLINE Wireless Extender ile ister kabloz, ister Ethernet kablosuyla bilgisayar, laptop, akıllı telefon, IPTV, oyun konsolu gibi cihazlarınızı internete bağlayabilirsiniz.

## PWE-500 GELİŞMİŞ KABLOSUZ AYARLARI

SSID : NetMASTER PWE  
Varsayılan şifre : Geçerli şifre cihazın altındaki etikette yazılıdır.

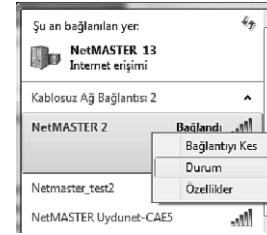
Ayrıca WPS kullanarak da hızlı bağlantı yapabilirsiniz. Detaylı bilgi için Kullanım Kılavuzu'na başvurunuz.

Şifreleme gibi gelişmiş kabloz ayarları için cihaza bağliyen tarayıcınızın adres çubuğuna 192.168.2.253 yazıp Enter'a basınız.

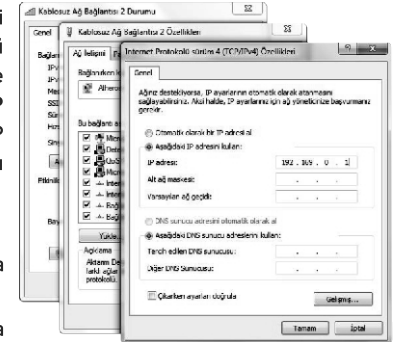
**Not: Cihaza bağlanabilmesi için bilgisayarın aynı IP alanında olması gerekir.**

Lütfen bilgisayarınızın IP'sini manüel olarak 192.168.2.xxx (x herhangi bir rakam yerine kullanılmıştır) olarak değiştiriniz.

IP değiştirmek için: Kabloz ağlar listesinden bağli olduğunuz cihaza sağ tıklayarak "Durum"u seçiniz. (Resim 1)



Açılan pencereden "Özellikler"i tıklayınız. "İnternet Protokolü Sürüm 4 (TCP/IPv4)" üzerine gelip çift tıklayınız. "Aşağıdaki IP Adresini Kullan"ı seçip IP numarasını yazarak "Tamam"ı tıklayınız. (Resim 2)



Giriş penceresi açıldığında kullanıcı adı ve şifreye "root" yazarak Enter'a basınız.

Arayüz ayarlarıyla ilgili ayrıntılı bilgi için Kullanım Kılavuzu'na başvurabilirsiniz.

## ŞİFRELI ÖZEL AĞ OLUŞTURMAK (GRUP EŞLEŞTİRME)

Cihazınızın varsayılan ağ adı HomePlugAV'dir ve diğer markaların Homeplug-AV destekli cihazlarıyla da iletişim kurabilir. Cihazın "Grup" butonuna basarak ağ adını değiştirebilirsiniz. Böylelikle kullanıcılar, karmaşık işlemlere gerek duymadan, bir ya da birden fazla özel powerLINE ağ grupları oluşturabilir, elektrik hattı üzerinden transfer edilen verilerin güvenliğini sağlayabilirler. Elektrik prizine bağlı bir powerLINE cihazının "Reset" butonuna basarak ağ adını varsayılan fabrika ayarlarına döndürebilirsiniz. Aynı ağda yapılandırılacak cihazları bu prosedür esnasında birbirine yakın konumlandırmak işinizi kolaylaştıracaktır. Grup oluşturulduktan sonra cihazları evinizde herhangi bir yerde kullanabilirsiniz.

### 1. Adım (Grup özelliğini kaldırma)

Öncelikle mevcut ağ grubunu silmek için B cihazının "Grup" butonunu 10 saniyeden uzun süre basılı tutunuz. Tüm LED ışıklarının aynı anda sönüp tekrar yanmasını bekleyiniz. Böylelikle ağ grup adı rastgele bir isim olacaktır. Böylece (1) cihaza yeni bir ağ adı verebilir, ya da (2) A cihazı olarak konumlandırıp diğer powerLINE cihazlarının bu cihazın özel ağ grubuna girmesini sağlayabilirsiniz.

### 2. Adım (Gruba katılma)

A ve B cihazlarının "Grup" butonuna 2-3 saniye basılı tutunuz (ENERJİ LED göstergesinin yanıp söndüğünden emin olunuz). Grup özelliği bir önceki adımda kaldırılmış olan B cihazı A cihazının grubuna katılacaktır. Hangi cihazın butonuna daha önce basıldığı önemli değildir, sadece ikisi arasında iki dakikadan az zaman geçmesine dikkat ediniz.

Böylece, B cihazı A ile aynı şifreli gruba katılmış olacaktır. Kullanıcılar aynı prosedürü izleyerek bir C cihazının da A'nın grubuna katılmasını sağlayabilirler.

Güvenlik uyarıları ve ayrıntılı bilgi için lütfen Kullanım Kılavuzuna başvurunuz.

Kullanım kılavuzunu indirmek için: [www.netmaster.com.tr/powerline](http://www.netmaster.com.tr/powerline)